

Orientierungslehrveranstaltung Mathematik

Pflichten – Studienrecht – Prüfungen



WS 11/12



OLV Mathe I

Inhalt

IG/StV

Pflichten

Rechte

LVen

Prüfungen

Tipps

???

Studienvertretung

Pflichten

Rechte

Lehrveranstaltungen

Prüfungen

Modi

Beurteilungen

Wiederholungen

Tipps

???



OLV Mathe I

ig-mathe – deine Studienvertretung

Inhalt

IG/StV

Pflichten

Rechte

LVen

Prüfungen

Tipps

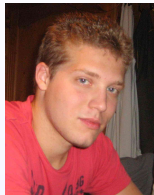
???



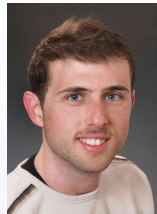
Martin



Julia



Georg



Manfred



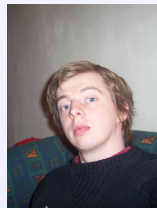
Matthäus



Bernhard



Carmen



Christoph



OLV Mathe I

Was tun wir?

- Beratung von Erstsemestrigen, Maturantinnen & Maturanten
- Leitfäden & Infomaterial
- Infoveranstaltungen wie z. B. »Warum Mathe?«
- Sprechstunden
- Mitarbeit, Entsendung in CuKos

Lustiges

- z. B. Erstsemestrigentutorium, Buschenschankfahrten
- Werwolfabende, Filmabende, ...

Inhalt

IG/StV

Pflichten

Rechte

LVen

Prüfungen

Tipps

???



OLV Mathe I

Kontakt

Inhalt

IG/StV

Pflichten

Rechte

LVen

Prüfungen

Tipps

???

- Nawi-Zimmer im ÖH Gebäude (1. Stock, hinten links), **nicht** durchgehend besetzt
- persönlich ansprechen

Internet

- Homepage: <http://oehweb.uni-graz.at/mathematik/>
- Mailadresse: mathematik@oehunigraz.at
- Facebook-Gruppe: [Mathematik KF Uni Graz](#)



OLV Mathe I

Pflichten der Studierenden

Inhalt

IG/StV

Pflichten

Rechte

LVen

Prüfungen

Tipps

???

- der Universität Namens- und Adressänderungen unverzüglich bekanntgeben
- rechtzeitig (jedes Semester) rückmelden (ÖH-Beitrag bzw. Studiengebühren einzahlen)
- bei LVen mit immanentem Prüfungscharakter fristgerecht an- und abmelden
- bei Prüfungen musst du deine Identität bestätigen (z B. UNIGrazCARD)



OLV Mathe I

Einteilung des Studienjahres

Inhalt

IG/StV

Pflichten

Rechte

LVen

Prüfungen

Tipps

???

Studien

- Zulassungsfrist: 12. September bis 21. Oktober
- Nachfrist: 22. Oktober bis 30. November
(Erhöhung des Studienbeitrages)

Lehrveranstaltungen

- Anmeldungen zu LVen: 16. September bis 21. Oktober
(VO: bis 30. November)
- Abmeldungen von LVen: bis 31. Oktober



Rechte

Du darfst

- LVen anderer Studienrichtungen besuchen
- Bibliotheken benutzen
- das Thema deiner Master- oder Doktorarbeit selbst vorschlagen (bzw. aus mehreren Vorschlägen wählen)
- 40% der Master-LVen vorziehen, wenn du 80% des Bachelorstudiums absolviert hast
- dich aus wichtigen Gründen bis zu zwei Semester beurlauben lassen

Zu Beginn jeder LV:

- Aufklärung über Ziele, Inhalte und Methoden
- Aufklärung über Inhalte, Methoden und Beurteilungskriterien der Prüfung



OLV Mathe I

Inhalt

IG/StV

Pflichten

Rechte

LVen

Prüfungen

Tipps

???

Pflichtfächer / Wahlfächer

Pflichtfächer

- LVen, die du in deinem Studium absolvieren musst
- z. B. Lineare Algebra I, VO

Gebundenes Wahlfach (Wahlkatalog)

- Wahlmöglichkeit im Curriculum
- Im Bachelor Mathematik: »Algebra I« oder »Numerische Mathematik I« (jeweils VO und PS)

Freie Wahlfächer

- LVen aller in- und ausländischen Hochschulen (keine Pflicht-LVen deines Studiums).
- Anmeldung wie gewohnt
- Abrechnung (17 ECTS) erst am Studienende





Lehrveranstaltungsarten

Inhalt

IG/StV

Pflichten

Rechte

LVen

Prüfungen

Tipps

???

ohne immanentem Prüfungscharakter

- Vorlesung (VO)
- Orientierungslehrveranstaltung (OL)
(trotzdem Anwesenheitspflicht)

mit immanentem Prüfungscharakter

- ▶ alle anderen LV-Typen
- ▶ z. B. Proseminar (PS), Übung (UE), Seminare(SE), Vorlesung-Übung (VU), ...



Prüfungsarten

schriftlich

- Gesamt- oder Teilprüfungen
- Stoff muss bekannt gegeben werden
- Kombination mit mündlich möglich

mündlich

- öffentlich
- Protokoll (mit Prüfungsfragen) muss geführt werden
- die Note muss sofort bekannt gegeben werden
- negative Beurteilung muss begründet werden



OLV Mathe I

Inhalt

IG/StV

Pflichten

Rechte

LVen

Prüfungen

Modi

Beurteilungen

Wiederholungen

Tipps

???

Vorlesungsprüfungen

- Prüfung erfolgt in einem Prüfungsakt
- schriftlich, mündlich oder beides möglich
- Es muss mindestens 3 Termine pro Semester geben: Beginn / Mitte / Ende
- Anmeldefrist muss 3 Wochen dauern, darf frühestens 1 Woche vor Prüfung enden.
- Abmelden bis 24 Stunden vor der Prüfung (ansonsten Sanktionen möglich)

Im Mathematik-Studium:

später meist individuelle Vereinbarungen möglich
(LV-LeiterIn fragen)



Immanenter Prüfungscharakter

Anwesenheitspflicht!

- ▶ 80% der Zeit musst du da sein!
- ▶ im Durchschnitt 3x unentschuldigtes Fehlen erlaubt
- ▶ mit Entschuldigungsgrund (Krankheit, Arbeit, Betreuungspflichten) evtl. auch öfter erlaubt

- regelmäßige Beiträge während des Semesters (z. B. Tafelleistung, Hausübungen, Klausuren)
- ab 2. Wiederholung:
Antrag auf Ablegung in einem Prüfungsakt möglich
- nicht abgemeldet und nichts geleistet ⇒
Negative Beurteilung



Wissenswertes zu Prüfungen I

Einsichtnahme

- bis 6 Monate nach der Prüfung
- kopieren möglich (Ausnahme: Multiple Choice)

Wahl der prüfenden Person

- Studierende haben Recht auf Lernfreiheit
- Anträge bzgl. der prüfenden Person möglich (nach Möglichkeit zu berücksichtigen)
- ab 2. Wdh. muss dem entsprochen werden
- prinzipiell also auch Übungsgruppe wählbar (soweit im Rahmen der Möglichkeiten der Universität)



Beurteilung von Prüfungen

- grundsätzlich Schulnotensystem (1 – 5)
- zusätzlich Beurteilung nach ECTS-Richtlinien (A – F)
- alternativ (OL): »mit /ohne Erfolg teilgenommen«
- Beurteilung darf max. 4 Wochen dauern

(interner) Ablauf:

- PrüferIn / Sekretariat gibt Note ein (gelb)
- Prüfungsabteilung bestätigt (grün)
- Zeugnisausdruck über UNIGRAZonline möglich (bzw. Studien- und Prüfungsabteilung)



Wissenswertes zu Prüfungen II

bei negativer Beurteilung

- Berufung ist möglich, wenn es bei der Durchführung der Prüfung zu einem schweren Mangel gekommen ist.
- innerhalb von zwei Wochen nach Bekanntgabe der Beurteilung einzubringen (StudienrektorIn)

Nichtigerklärung von Prüfungen

- bei fehlenden Voraussetzungen
- wenn du z.B. unerlaubte Hilfsmittel verwendet hast
- wenn du geschummelt hast
- zählt trotzdem als Antritt!



Prüfungsantritte (Uni Graz)

- grundsätzlich 4 Prüfungsantritte (also 3 Wiederholungen)
- gilt auch für LVen, die Pflichtfach/gebundenes Wahlfach in deinem Studium sind, aber zur STEOP eines anderen Studiums gehören

Ausnahmen:

- ▶ deine STEOP-LVen: 3 Prüfungsantritte
- ▶ STEOP-LVen eines anderen Studiums als freies Wahlfach: 3 Prüfungsantritte



Kommissionelle Prüfung

- auf Antrag des Studierenden: schon beim 3. Antritt
- der 4. Antritt **muss** kommissionell sein
- STEOP-LV: 3. Antritt ist kommissionell

Ablauf

- Prüfungssenat (3 bzw. 5 Personen) nimmt Prüfung ab
- mündlich: vgl. Matura
- schriftlich: Prüfungssenat beurteilt gemeinsam
- Du kannst die PrüferInnen wählen (auch vorher schon möglich).



Hilfe zur Selbsthilfe

Ansprechpersonen

- **ig mathe:** Wir leisten erste Hilfe!
- LV-LeiterIn: bei Fragen zu einer spezifischen LV
- **CuKo-VorsitzendeR:** bei Anrechnungen, LV-Tausch, etc.

Wo steht das alles?

- **Universitätsgesetz (UG):**
Gesetzlicher Überbau der Unis
- Studienrechtliche Bestimmungen der Uni Graz:
<http://www.uni-graz.at/zvwww/gesetze/satzung.html>
- **Curriculum:**
Pflichtfächer, Voraussetzungen, Prüfungsordnung, ...



Tipps

Zeitmanagement & Lernen

- STEOP schnellstmöglich absolvieren!
- VO & PS, Fachtutorien im selben Semester besuchen
- Übungszettel sind zeitaufwendig!
- mitlernen (Vorlesungen nachbereiten)
- Beispiele zuerst selbst versuchen
- Lernteams bilden: gegenseitig erklären, nachfragen, ...

Sonstiges

- Bücher als begleitende/zusätzliche Lektüre
- Lernräume: Mathe-Gebäude, Bibliotheken (Computerarbeitsplätze), Vorklinik
- **Terminalserver:** Software (Office, MatLab, Mathematica)



OLV Mathe I

???

Inhalt

IG/StV

Pflichten

Rechte

LVen

Prüfungen

Tipps

???



OLV Mathe I

Inhalt

IG/StV

Pflichten

Rechte

LVen

Prüfungen

Tipps

???

???

Erstsemestrigentutorium?



OLV Mathe I

Inhalt

IG/StV

Pflichten

Rechte

LVen

Prüfungen

Tipps

???

???

Erstsemestrigentutorium?

Erstsemestrigentutorium!



OLV Mathe I

Erstsemestrigentutorium Mathematik

- 4 Gruppen mit verschiedenen Schwerpunkten
- kein Fachtutorium
- Termin: Di, 11. Oktober
- Beginn: ca. 17:15
- Dauer: ca. 1 – 1,5 h
- Ort: Räume im Mathe-Gebäude

Details und etwaige Änderungen:

- ▶ siehe ig-mathe-Homepage
- ▶ Plakate in Kürze im Mathe-Gebäude

Inhalt

IG/StV

Pflichten

Rechte

LVen

Prüfungen

Tipps

???