

Orientierungslehrveranstaltung Mathematik

ÖH – Studienvertretung – Soziales



WS 11/12



OLV Mathe II

Inhalt

Nachtrag

ÖH

IG/StV

Sozialteil

Veranstaltungen

Nachtrag

Österreichische HochschülerInnenschaft

Ebenen der ÖH

Referate

FV NAWI

Studienvertretung–Interessengemeinschaft Mathe

Sozialteil

Studien/ÖH-Beitrag

Familienbeihilfe

Studienbeihilfe

Beispiele

Stipendien & Förderungen

Veranstaltungen

Lustiges

LaTeX-Kurs

Studien-Neu!



Begonnen. Und fertig?

- nur inländische Studierende
- Erstsemestrige im SoSe nicht miteinbezogen

WS	begonn.	abgeschl.	Studienjahr
06/07	32	1	08/09
07/08	31	4	09/10
08/09	29	(5)	10/11
09/10	32	(0)	11/12
10/11	33	?	12/13
11/12	29	?	13/14



ÖH: Allgemeines

- Gesetzliche Interessenvertretung der Studierenden
- gesetzliches Mitspracherecht in universitären Gremien
- Alle Studierenden sind Mitglieder
- Beitrag: EUR 17,- (inkl. Versicherung)
- ÖH-Wahlen: alle 2 Jahre (letzte im SoSe 11)
- Geregelt im HochschulInnenschaftsgesetz (HSG) sowie in Satzungen (u. A. Finanzen, ...)



Aufbau der ÖH

- 1 Studienvertretungen (StV)**
 - ▶ 5 Mandatare/Mandatarinnen
 - ▶ Personenwahl
 - ▶ entsendet in FV
- 2 Fakultätsvertretungen (FV)**
 - ▶ 11 Mandatarinnen/Mandatare
 - ▶ nicht an jeder Uni
- 3 Universitätsvertretung(en) (UV)**
 - ▶ 19 Mandatare/Mandatarinnen
 - ▶ Listenwahlrecht
 - ▶ entsendet in BV
- 4 Bundesvertretung (BV)**



OLV Mathe II

Bundesvertretung

Inhalt

Nachtrag

ÖH

Ebenen der ÖH

Referate

FV NAWI

IG/StV

Sozialteil

Veranstaltungen

- Vorsitz: Janine Wulz, Angelika Gruber, Martin Schott
- Vertretung gegenüber Bundesregierung
- Koordination der ÖH an Unis
- in Referate gegliedert (z. B. Sozialreferat)
- Broschüren zum Thema Wohnen, Arbeiten, Soziales; ÖH-Kalender
- Zeitschrift »Progress«
- Homepage: www.oeh.ac.at



OLV Mathe II

Inhalt

Nachtrag

ÖH

Ebenen der ÖH

Referate

FV NAWI

IG/StV

Sozialteil

Veranstaltungen

Universitätsvertretung

- **Vorsitz:**
Stefan Thum, Jan-Philipp Schifko, Bernhard Bitterer
- **Vertretung gegenüber Uni (Rektorat)**
- **Uniweite Infobroschüren**
 - ▶ Allgemeiner Leitfaden
 - ▶ Rechte und Pflichten
- **15 Referate**
- **Sonderprojekttopf:**
Projekte von Studierenden werden gefördert
- **Sozialtopf**
- **Kindergarten; Servicecenter**



OLV Mathe II

Universitätsvertretung

Inhalt

Nachtrag

ÖH

Ebenen der ÖH

Referate

FV NAWI

IG/StV

Sozialteil

Veranstaltungen

- Zeitschrift »Libelle«
- Vergünstigungen
 - ▶ Mensastempel (im ÖH-Sekretariat erhältlich)
 - ▶ M.A.M.A.-Blöcke
- Entsendet in:
 - ▶ Senat
 - ▶ Bundesvertretung
 - ▶ diverse andere Gremien
- Homepage: www.oeh.uni-graz.at



OLV Mathe II

Inhalt

Nachtrag

ÖH

Ebenen der ÖH

Referate

FV NAWI

IG/StV

Sozialteil

Veranstaltungen

Referate I

Referat für Bildung und Politik (BiPol)

- Bildungspolitische Fragen
- Beratung
- beratung@oehunigraz.at

Sozialreferat

- Beihilfen
- Waisenpension
- Mobilitätsscheck
- Wohnbeihilfe
- Schuldner(innen)beratung
- soziales@oehunigraz.at



OLV Mathe II

Inhalt

Nachtrag

ÖH

Ebenen der ÖH

Referate

FV NAWI

IG/StV

Sozialteil

Veranstaltungen

Referate II

- Arbeitsreferat
- Referat für ausländische Studierende
- Referat für Internationales
- Referat für feministische Politik
- queer-Referat
- Referat für Menschen mit Behinderungen
- Referat für Generationenfragen
- sowie Sportreferat, Kulturreferat, Alternativreferat, Finanzreferat, Pressereferat, Organisationsreferat



OLV Mathe II

Fakultäsvertretung NAWI

Inhalt

Nachtrag

ÖH

Ebenen der ÖH

Referate

FV NAWI

IG/StV

Sozialteil

Veranstaltungen

- **Vorsitz:**
Julius Koch, Fabian Kattinig und Leopold Lindenbauer
- **Vertretung auf Dekanatsebene**
- **Koordination der StVen**
- **Zeitschrift »IWAN«**



OLV Mathe II

Inhalt

Nachtrag

ÖH

IG/StV

Sozialteil

Veranstaltungen

ig-mathe – deine Studienvertretung



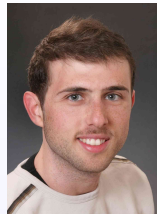
Martin



Julia



Georg



Manfred



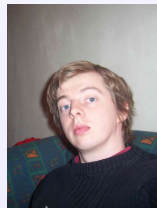
Matthäus



Bernhard



Carmen



Christoph



OLV Mathe II

Inhalt

Nachtrag

ÖH

IG/StV

Sozialteil

Veranstaltungen

Tätigkeiten

■ Beratung

- ▶ (telefonisch), persönlich, E-Mail
- ▶ Erstsemstrigenberatung (im Herbst: 50 Laks, 10 Bacs)
- ▶ Maturant(inn)enberatung
- ▶ Leitfäden
- ▶ Infoveranstaltung »Warum Mathe?«

■ Hilfe bei Problemen

■ Mitarbeit bei neuen Studienplänen

■ Artikel für IWAN (FV-NAWI-Zeitschrift)

■ StV entsendet in:

- ▶ Curriculakommission
- ▶ Fakultätsgremium
- ▶ Berufungs- und Habillkommissionen



OLV Mathe II

Inhalt

Nachtrag

ÖH

IG/StV

Sozialteil

Veranstaltungen

Arbeitsweise – IG-Treffen

- Alle, die mitarbeiten wollen, sind willkommen!
- keine Vorkenntnisse erforderlich
- »Regelmäßige« Treffen
- dazwischen: Kontakt per E-Mail
- »Arbeitsgruppen« nach Interesse

Nächstes öffentliches IG-Treffen:

- ▶ Alle dürfen kommen!
- ▶ Dienstag, 8. November, 17:00
- ▶ voraussichtlich in einem der Instituts-Seminarräume
- ▶ voraussichtliche Themen: Veranstaltungen im WS; Bericht AG-Bachelor; ...



OLV Mathe II

Inhalt

Nachtrag

ÖH

IG/StV

Sozialteil

Veranstaltungen

Kontakt

- Nawi-Zimmer im ÖH Gebäude (1. Stock, hinten links), **nicht** durchgehend besetzt
- persönlich ansprechen

Internet

- Homepage: <http://oehweb.uni-graz.at/mathematik/>
- Mailadresse: mathematik@oehunigraz.at
- Facebook-Gruppe: [Mathematik KF Uni Graz](#)



OLV Mathe II

Inhalt

Nachtrag

ÖH

IG/StV

Sozialteil

Studien/ÖH-Beitrag

Familienbeihilfe

Studienbeihilfe

Beispiele

Stipendien &
Förderungen

Veranstaltungen

Studien/ÖH-Beitrag: Kosten

ÖH Beitrag: 17 € pro Semester

Studiengebühren: ca. 360 €

- ▶ zu zahlen, wenn du in einem Studium länger als die Mindeststudienzeit + 2 Toleranzsemester inskribiert bist
- ▶ In Kürze sollen Änderungen kommen!

Bachelor Mathematik

6 + 2 Semester \Rightarrow Studienabschluss spätestens im WS 14/15

Lehramtstudium (Diplom):

- 2 Toleranzsemester pro Abschnitt (6/4 + je zwei).
- bei Mindeststudienzeit kann ein Toleranzsemester »mitgenommen« werden

Details: <http://www.uni-graz.at/studienbeitrag>



OLV Mathe II

Inhalt

Nachtrag

ÖH

IG/StV

Sozialteil

Studien/ÖH-Beitrag

Familienbeihilfe

Studienbeihilfe

Beispiele

Stipendien &
Förderungen

Veranstaltungen

Studien/ÖH-Beitrag: Nutzen

Mit deinem ÖH-Beitrag ermöglichst du:

- Herausgabe von Leitfäden und Broschüren
- Kostenlose Beratung und Unterstützung bei Studienproblemen
- Studentische Mitarbeit in Gremien
- Herausgabe von ÖH-Zeitschriften
- Bildungs- und Gesellschaftspolitische Aktivitäten

ÖH-Versicherung

Haftpflicht- und Unfallversicherung:

- Während und am Weg von/zu LVen
- Im Labor
- Schäden an Uni-Inventar

Details unter: www.oeh.ac.at/studierendenversicherung



Familienbeihilfe I: Anspruch & Antrag

Inhalt

Nachtrag

ÖH

IG/StV

Sozialteil

Studien/ÖH-Beitrag

Familienbeihilfe

Studienbeihilfe

Beispiele

Stipendien &
Förderungen

Veranstaltungen

- (österreichsches) »Kind« muss zum Haushalt der ansuchenden Person gehören, oder
- für das »Kind« muss überwiegend der Unterhalt geleistet werden
- Antrag von deinen Eltern (oder dir selbst, falls Eltern Unterhaltsverpflichtung nicht nachkommen) beim Wohnsitzfinanzamt.



OLV Mathe II

Inhalt

Nachtrag

ÖH

IG/StV

Sozialteil

Studien/ÖH-Beitrag

Familienbeihilfe

Studienbeihilfe

Beispiele

Stipendien &
Förderungen

Veranstaltungen

Familienbeihilfe II: Altersgrenzen

grundsätzlich bis zur Vollendung des 24. Lebensjahres

bis zur Vollendung des 25. Lebensjahres nur ...

- bei erheblicher Behinderung
- bei Präsenz-, Zivildienst oder »Freiwilliges Soziales Jahr« (im Inland)
- Kind/Schwangerschaft vor Vollendung des 24. Lebensjahres
- Beginn eines Studiums (Studiendauer mindestens 10 Semester) im Kalenderjahr der Vollendung des 19. Lebensjahres
(Studiendauer darf nicht überschritten werden)

Wichtig!

Bei Wegfall der Familienbeihilfe erneut um Studienbeihilfe ansuchen, da das »Einkommen« sinkt!



Familienbeihilfe III: Anspruchsdauer

grundsätzlich: Mindeststudienzeit und y Toleranzsemester

- Bac-Studien: 6 oder mehr Semester: $y = 2$
- Masterstudien: $y = 2$
- Diplomstudien: $y = 1$ pro Abschnitt! (kann in den nächsten Abschnitt »mitgenommen« werden)

Verlängerungsgründe:

- Auslandssemester (min. 3 Monate)
- Mutterschutz
- Pflege und Erziehung eines Kindes



OLV Mathe II

Inhalt

Nachtrag

ÖH

IG/StV

Sozialteil

Studien/ÖH-Beitrag

Familienbeihilfe

Studienbeihilfe

Beispiele

Stipendien &
Förderungen

Veranstaltungen

Familienbeihilfe IV: Leistungsnachweis

- nach 1. Studienjahr: 16 ECTS (8 SSt.)
(nur Pflicht- und Wahlfächer, keine freien Wahlfächer)
- bezieht sich nur auf dein »Hauptstudium«
- bei Studienwechsel im 1. Jahr:
Leistungen aus beiden Studien möglich
- Nachweiszeitraum für Studienbeginn im WS 2011/2012:
1. – 31. Oktober des folgenden Jahres (also 2012/2013)
- Finanzamt kann immer einen Nachweis verlangen, dass
du »ernsthaft« und »zielstrebig« studierst.



OLV Mathe II

Inhalt

Nachtrag

ÖH

IG/StV

Sozialteil

Studien/ÖH-Beitrag

Familienbeihilfe

Studienbeihilfe

Beispiele

Stipendien &
Förderungen

Veranstaltungen

Familienbeihilfe V: Regelungen

- kein Anspruch, wenn dein zu versteuerndes Jahreseinkommen $\geq 10\,000$ € (Ausnahmen: einkommenssteuerfreie Bezüge wie Studienbeihilfe)
- erst wenn alle Leistungen wieder erbracht sind, bekommst du wieder Familienbeihilfe. (Abschnitt fertig machen, ECTS-Leistung bringen, ...)

Studienwechsel

- 2 x nach spätestens 2 Semestern ohne Probleme
- nach 3 Semestern: Fam-Beih. erst wieder im 4. Sem.
- bei Doppelstudium: Änderung des »Hauptstudiums«
- Studienplanwechsel ist kein Studienwechsel!
- Lehramtfachwechsel ist kein Studienwechsel!



OLV Mathe II

Inhalt

Nachtrag

ÖH

IG/StV

Sozialteil

Studien/ÖH-Beitrag

Familienbeihilfe

Studienbeihilfe

Beispiele

Stipendien &
Förderungen

Veranstaltungen

Studienbeihilfe I

- Antragsfrist im WS: 20. Sept. – 15. Dez.
- Unterschied, ob am Wohnort der Eltern oder nicht
- Änderungen (z. B. im Studienwechsel) sind sofort bekanntzugeben
- neuer Antrag nötig, wenn im vorigen Semester keine Studienbeihilfe erhalten wurde

Wieder allgemeine Voraussetzungen:

- soziale Bedürftigkeit (Einkommen der Eltern, ...)
- Studienerfolg im ersten Jahr: 30 ECTS
- Studienbeginn vor 30. Lebensjahr (Ausnahmen!)



OLV Mathe II

Inhalt

Nachtrag

ÖH

IG/StV

Sozialteil

Studien/ÖH-Beitrag

Familienbeihilfe

Studienbeihilfe

Beispiele

Stipendien &
Förderungen

Veranstaltungen

Studienbeihilfe II

Studienwechsel und Abschluss

- max 2 Studienwechsel nach 2 Semestern
- bei Wechsel nach 3 Semester \Rightarrow Verlust (vgl. Fam.Beih.)
- grundsätzlich noch kein anderes Studium abgeschlossen
- weitere Zeitlimits für Master/Doktorat

Anspruchsdauer und Toleranzen

Mindestzeit + 1 Toleranzsemester (pro Abschnitt)

Unterschied Familienbeihilfe

Letzte Prüfung darf nicht im Inskriptionszeitraum des nächsten Semesters liegen!



OLV Mathe II

Studienbeihilfe III

Inhalt

Nachtrag

ÖH

IG/StV

Sozialteil

Studien/ÖH-Beitrag

Familienbeihilfe

Studienbeihilfe

Beispiele

Stipendien &
Förderungen

Veranstaltungen

Günstiger Studienerfolg:

- Mindestzeit + 1 Toleranzsemester
- 30 ECTS (14 SSt.) pro Jahr
- nach 3 Jahren 90 ECTS (42 SSt.)

Mindeststudienerfolg:

15 ECTS (7 SSt.) pro Jahr sind unbedingt nachzuweisen, um eine Rückforderung der Studienbeihilfe auszuschließen.



OLV Mathe II

Zusammenfassung: Bachelor Mathematik

Wann?		Kommentar
Studienjahr 11/12		16 ECTS zu machen (Fambeih.) 30 ECTS (Studienbeihilfe)
WS	12/13	Studienwechsel ohne Verlust möglich
SoSe	13	kein Nachweis nötig
WS	13/14	kein Nachweis nötig
SoSe	14	geplantes Studienende; Studbh: 90 ECTS nachzuweisen
WS	14/15	letztes Semester mit Studienbeihilfe
SoSe	15	letztes Semester mit Fambh. (letzte Prf. in Inskriptionsfrist)
WS	15/16	Studiengebühren fällig
SoSe	16	Anspruch auf Studbh. im Master verliert

Inhalt

Nachtrag

ÖH

IG/StV

Sozialteil

Studien/ÖH-Beitrag

Familienbeihilfe

Studienbeihilfe

Beispiele

Stipendien &
Förderungen

Veranstaltungen



OLV Mathe II

Lehramt

Ich studiere Mathe Lehramt und habe gemerkt, dass Mathematik nichts für mich ist.

Wann soll ich wechseln?

Was gibt es zu beachten?

- Fächerwechsel (auch der beiden) zählt nicht als Studienwechsel bei den Beihilfen!
D. h. die Zeit läuft weiter!
- Beim Wechsel in die neuen Fächer die STEOP beachten, da das unigrazonline die neue Studienkennzahl erkennt und du daher als ErstinskribierteR erkannt wirst (ECTS-Beschränkungen gelten!).
- Anrechnungen nötig: Koordinationsstelle Lehramt, Cuko-Vorsitzende: Prof. Gössler (Prof. Peichl)

Inhalt

Nachtrag

ÖH

IG/StV

Sozialteil

Studien/ÖH-Beitrag

Familienbeihilfe

Studienbeihilfe

Beispiele

Stipendien &
Förderungen

Veranstaltungen



Wechsel vom Bachelor ins Lehramt

Inhalt

Nachtrag

ÖH

IG/StV

Sozialteil

Studien/ÖH-Beitrag

Familienbeihilfe

Studienbeihilfe

Beispiele

Stipendien &
Förderungen

Veranstaltungen

- fast alle LVen der ersten beiden Semester sind anrechenbar (vgl. vorige Seite)
- STEOP tritt wieder in Kraft
- die ersten beiden Semester zählen evtl. dann als Vorstudienzeit: d. h. falls du im SoSe 2012 ins Lehramt wechselst, bist du laut Studienbeihilfe/Familienbeihilfe-Zählung bereits im 2. Semester! Sicherheitshalber individuell abklären!



OLV Mathe II

Inhalt

Nachtrag

ÖH

IG/StV

Sozialteil

Studien/ÖH-Beitrag

Familienbeihilfe

Studienbeihilfe

Beispiele

Stipendien &
Förderungen

Veranstaltungen

Leistungsstipendium

- wird von Uni bezahlt: ca. 800 €
- soziale Bedürftigkeit egal
- verschiedene Fakultäten = verschiedene Regelungen
- immer im Okt. – Nov. für voriges Studienjahr
Anerkennung(sdatum) zählt als Prüfung(sdatum)

momentane NAWI-Kriterien

- Notendurchschnitt ≤ 2 ; mehr als 50 ECTS im Jahr
- in Mindestzeit + 1 Toleranzsemester
- 1 Notendurchschnitt der besten 35 ECTS
- 2 Anzahl der weiteren ECTS (Noten egal)
- 3 Studienrichtung

Bac.: [NAWI-Dekanat](#)

Lak.: [Koordinationsstelle Lehramt](#)



Förderungsstipendien:

- für nicht abgeschlossene Master-, Diplom oder Dissertationen
- Details siehe [Nawi-Dekanat der Uni Graz](#)

Viktor-Obendrauf-Preis:

- für fachdidaktische Diplom-/Masterarbeiten in Lehramtsstudien und fachdidaktische Dissertationen an der Karl-Franzens-Universität Graz
- Details siehe [Koordinationsstelle Lehrmat](#)



OLV Mathe II

Inhalt

Nachtrag

ÖH

IG/StV

Sozialteil

Studien/ÖH-Beitrag

Familienbeihilfe

Studienbeihilfe

Beispiele

Stipendien &
Förderungen

Veranstaltungen

Sonstige Stipendien & Förderungen II

Mensaförderung/Mensaförderung:

- einmalige Geldspritze für arme Leute
- Details siehe [Homepage der ÖH](#)

Sozialtopf:

- falls monatliche Ausgaben höher als Einnahmen, soziale Bedürftigkeit, . . .
- Details siehe [Webseite der ÖH Uni Graz](#)

Sozialfond:

- einmalige Zahlung bei besonderer Notlage
- Details siehe [Webseite der Bundes-ÖH](#)



OLV Mathe II

Inhalt

Nachtrag

ÖH

IG/StV

Sozialteil

Studien/ÖH-Beitrag

Familienbeihilfe

Studienbeihilfe

Beispiele

Stipendien &
Förderungen

Veranstaltungen

Sonstige Stipendien & Förderungen III

Mobilitätscheck/GVB-Karte

- an die Familienbeihilfe gekoppelt
- Ermäßigung gegeben über Normalpreis
- Mob-Check für GrazerInnen:
www.graz.at/mobilitaetscheck

Wohnbeihilfe:

- abhängig von Anz. der Personen im Haushalt und dem Einkommen ...
- wird vom Land Steiermark bezahlt
- Homepage des Landes Steiermark



OLV Mathe II

Inhalt

Nachtrag

ÖH

IG/StV

Sozialteil

Veranstaltungen

Lustiges

LaTeX-Kurs

Studien-Neu!

Lustige Veranstaltungen

Werwolfabend – Pflichttermin!

Unterhaltsames Gruppendiskussions-Spiel, um die »Werwölfe« im »Dorf« zu entarnen! Jeden »Tag« wird ein »Bürger« »gefressen«!

Mathe Filmabend

- Kino-Feeling im Hörsaal
- freier Eintritt!
- Film(e) und Termin stehen noch nicht fest

Weihnachtsfeier

- Kekse, Glühwein, Tee in angenehmer Atmosphäre
- voraussichtlich in der letzten Uni-Woche vor Weihnachten



OLV Mathe II

Inhalt

Nachtrag

ÖH

IG/StV

Sozialteil

Veranstaltungen

Lustiges

LaTeX-Kurs

Studien-Neu!

L^AT_EX-Kurs für Mathematik-Studierende

- DAS (kostenlose) Textsatzsystem für mathematisch-naturwissenschaftliche Texte
- hervorragende typographische Ergebnisse
- ein bisschen Einarbeitungszeit nötig – wir wollen euch dabei helfen!
- Einsatzmöglichkeiten:
 - ▶ alle Mathe-Übungszettel
 - ▶ alle Mathe-Skripten der Profs
 - ▶ Bachelorarbeiten, Seminararbeiten, Diplomarbeiten, ...
 - ▶ mathematische Bücher
 - ▶ Trainingsbeispiele des HM I - Tutoriums
 - ▶ Formelsatzsystem auf moodle nützlich (Diskussionsforum!)
 - ▶ alle ig-mathe-Präsentationen (in den OLVen)
- Termin voraussichtlich noch im November



OLV Mathe II

Infoveranstaltung: Neuer Bachelor-Plan Mathematik

Inhalt

Nachtrag

ÖH

IG/StV

Sozialteil

Veranstaltungen

Lustiges

LaTeX-Kurs

Studien-Neu!

- Was wird neu sein, was bleibt gleich?
- Zahlt sich Umsteigen aus?
- Welche Anrechnungen sind beim Studienplanwechsel möglich?
- Der Plan sollte demnächst beschlossen werden!
- Termin wohl noch vor Weihnachten



OLV Mathe II

Infoveranstaltung: Entwicklung des Mathematik-Lehramts

Inhalt

Nachtrag

ÖH

IG/StV

Sozialteil

Veranstaltungen

Lustiges

LaTeX-Kurs

Studien-Neu!

- die ig-mathe-Umfrage bzgl. des Mathematik-Lehramtstudiums im Detail
- Zwischenergebnisse der AG-Lehramt-Mathematik
- weiteres Vorgehen
- Termin noch vor Weihnachten!